

OBJEKT "B" - ROZVODY NN V OBJEKTU B

- B101

SPOLEČENSKÁ MÍSTNOST
- B102

SERVER
- B103

CHODBA
- B104

ÚSCHOVNA ZAVAZADEL
- B105

SCHODIŠTĚ
- B106

CHODBA
- B107

CHODBA (VOZÍČKÁŘI)
- B108

CHODBA
- B109

WC
- B110

PIÁNO
- B111

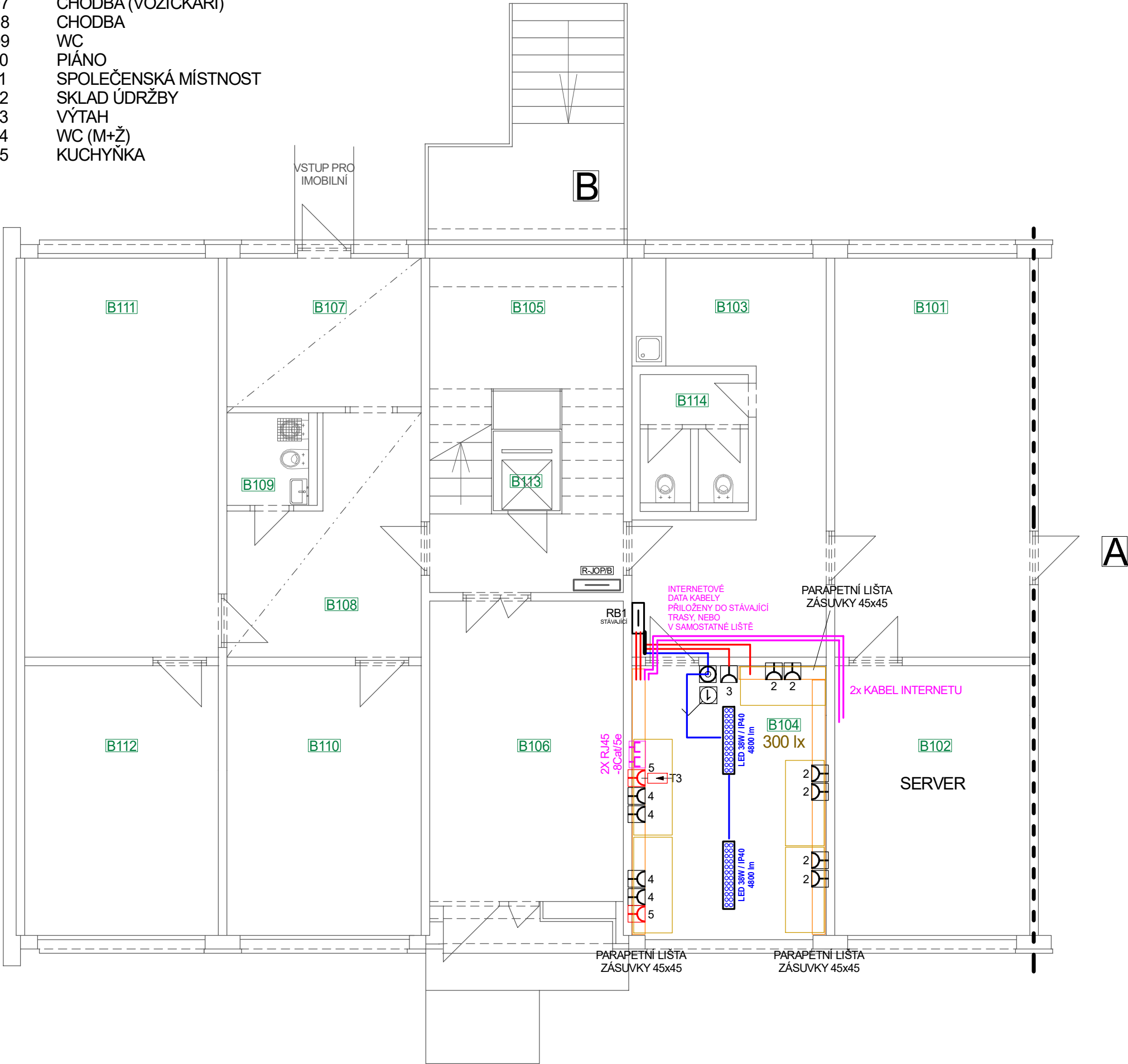
SPOLEČENSKÁ MÍSTNOST
- B112

SKLAD ÚDRŽBY
- B113

VÝTAH
- B114

WC (M+Ž)
- B115

KUCHYŇKA



- KRABICE ROZBOČNÁ (ROZVOD V INSTAL. LIŠTÁCH)
- SPÍNAČ (ROZVOD V INSTAL. LIŠTÁCH)
- ZÁSUVKA 230V / 16A (ROZVOD V INSTAL. LIŠTÁCH)

OCHRANA PROTI NEBEZPEČNÉMU DOTYKU:  
DLE ČSN 33 2000-4-41 ed.3 AUTOMATICKÝM ODPOJENÍM OD ZDROJE V SÍTÍCH TN.  
NAPĚŤOVÁ SOUSTAVA: 3NPE AC 50Hz 400/230V / TN-S.

ZODP. PROJEKTANT	Ing. Radek Vondra	<div><div></div><div>pridos</div><div>Na Potoce 648, Hradec Králové 11 tel., fax: 495539037, IČO: 132 07 245 e-mail: pridos@email.cz</div></div>	
VYPRACOVAL	Ing. Radek Vondra, Jaroslav Rejnyš		
INVESTOR	Universita HK, Rokitanského 62, Hradec Králové, 500 03		
KRAJ, MÍSTO	Královéhradecký, M.Ú. Hradec Králové		
ODDÍL	D.1.2.4. Silnoproudá elektrotechnika		
AKCE:		DATUM	05/2025
OPRAVA A REKONSTRUKCE VCHOD A - G - IV. ETAPA		STUPEŇ	DPS
		MĚŘÍTKO	1 : 75
VÝKRES:	ROZVODY NN V OBJEKTU B	1E34	

B

INSTALACE PROVEDENA ZEJMÉNA DLE ČSN 33 2130 ed. 4.  
ROZVOD PROVEDEN V SYSTÉMU TN-S V LIŠTĚ NEBO ZA SDK.  
VEŠKERÉ SVĚTELNÉ OBVODY BUDOU MÍT ZVÝŠENOU OCHRANU  
PROUDOVÝM CHRÁNIČEM S VYBAVOVACÍM PROUDEM 0,03A.  
KRYTÍ SVĚTEL DLE URČENÉHO PROSTŘEDÍ. MINIMÁLNÍ VÝŠKA SPÍNAČŮ  
NAD PODLAHOU SE DOPORUČUJE 100 cm. MINIMÁLNÍ PRŮŘEZ VEDENÍ  
OSVĚTLENÍ BUDE 1,5 MM2.  
ZÁSUVKOVÉ OBVODY BUDOU MÍT ZVÝŠENOU OCHRANU DLE  
ČSN 33 2000-4-43 ed. 3 PROUDOVÝM CHRÁNIČEM S VYBAVOVACÍM  
PROUDEM 0,03A, VYJMA PŘÍPADNÝCH VÝJIMEK Z ČSN.  
MINIMÁLNÍ VÝŠKA ZÁSUVKY SE DOPORUČUJE 30 cm OD PODLAHY.  
DOPORUČUJE SE POUŽÍT ZÁSUVKY S OCHRANNÝMI CLONKAMI.  
MINIMÁLNÍ PRŮŘEZ VEDENÍ ZÁSUVKY BUDE 2,5 mm2.